

СОГЛАСОВАНО

УТВЕРЖДЕНО

Директор школы при Посольстве России в
Швеции

Директор школы при Посольстве России в
КНР

_____ В.П. Соловьёв

_____ В.А. Ушаков

«__» _____ 2017 года

«__» _____ 2017 года

ПОЛОЖЕНИЕ

о проведении Международного проекта в форме квеста «Арктическая миссия» в рамках Всероссийского образовательного проекта «Большая арктическая экспедиция», посвященного Году экологии в России (2017) между средней общеобразовательной школой с углубленным изучением иностранного языка при Посольстве России в КНР и средней общеобразовательной школой при Посольстве России в Швеции

Общие положения:

1. Настоящее Положение определяет порядок организации и проведения Международного проекта «Арктическая миссия» для обучающихся заграничных школ при Посольствах России в КНР и в Швеции.
2. Настоящее Положение определяет сроки проведения Международного проекта, требования к участникам проекта и порядок их участия в проекте.
3. Организатором Международного проекта «Арктическая миссия» является средняя общеобразовательная школа с углубленным изучением иностранного языка при Посольстве России в КНР (г. Пекин).
4. Координаторами (кураторами) проекта со стороны средней общеобразовательной школы с углубленным изучением иностранного языка при Посольстве России в КНР являются Дроковская Марина Борисовна, учитель химии и биологии и Шахова Ольга Михайловна, учитель информатики и ИКТ; со стороны средней общеобразовательной школы при Посольстве России в Швеции - Паринова Светлана Григорьевна, учитель химии и биологии, Шмырев Андрей Анатольевич, учитель информатики и

ИКТ и Усачев Иван Павлович, учитель географии и заместитель директора школы по ВР. Координатор школы осуществляет формирование сборной команды, получение заданий и рассылку ответов. Организатор проекта осуществляет рассылку заданий, сбор и обработку результатов.

Цели и задачи:

1. Проект проводится с целью воспитания чувства коллективизма среди учащихся, развития активной и творческой личности посредством участия в познавательной учебной деятельности.
2. В ходе проведения проекта планируется выполнение следующих задач:
 - проведение исследовательско-познавательного мероприятия;
 - установление дружеских и деловых контактов между учащимися посольских школ в КНР и Швеции;
 - поддержка творческой активности учащихся школы;
 - повышение географической грамотности школьников, мотивация к изучению Арктического региона;
 - эстетическое и культурное развитие школьников.
3. Проект проводится в форме заочного исследования.

Сроки и место проведения:

1. Время проведения: **24 ноября 2017 года по 30 ноября 2017 года.**
2. Место проведения: школы при Посольствах в КНР и Швеции.

Условия проведения:

1. Участники Квеста - сборные команды учащихся 8 - 10 классов общим количеством 5 человек.
2. Квест проводится по теме «Арктическая миссия», в рамках Всероссийского образовательного проекта «Большая арктическая экспедиция», посвященного Году экологии в России (2017).

3. Школа – организатор высылает на электронную почту школы – участника задания для обеих команд **20 ноября 2017 года**.
4. Команды обмениваются ответами на каждом этапе Квеста, которые высылают на электронную почту не позднее 15 часов по московскому времени (мск) следующего дня.
5. Квест проводится в пять этапов:
 - 1 этап (24.11)** – Подготовить презентацию «Сборы в Арктическую экспедицию на международную станцию «Восток - Запад» (участники представляют свою команду, приветствуют соперников) - время выступления 3-5 минут или 10-15 слайдов. Время выполнения – до 27.11.2017 г.
 - 2 этап (27.11)** – «Два транспортных коридора». Командам предлагается выбрать транспортный маршрут (зеленый или красный) с помощью жеребьевки. В соответствии с выбранным маршрутом команда на карте отмечает длину своего маршрута в км (Приложение 2), наносит и обозначает картографическими знаками основные объекты, остановки, моря, проливы, острова. Описывает климат на выбранном маршруте: температуру воздуха в ноябре, влажность, давление, длину светового дня и другие особенности. Время выполнения – 24 часа.
 - 3 этап (28.11)** – «Край несметных богатств». В предложенном задании (Приложение 3) команды в форме иллюстраций наносят, используя картографические знаки, информацию о природно-ресурсном потенциале Арктики: надводные и наземные или подводные и подземные биологические и минерально-сырьевые ресурсы (с помощью жеребьевки). А так же, составляется статистическая справка по количеству и объему указанных ресурсов на данной территории. Время выполнения – 24 часа.
 - 4 этап (29.11)** – «Научные исследования». Участникам команды СОШ при Посольстве РФ в КНР необходимо будет исследовать, проанализировать и построить информационную модель с помощью электронных таблиц за прошедшие 10 лет (процесс таяния ледников), дать прогноз исследуемого процесса на ближайшие 3 года. Участникам СОШ при Посольстве РФ в

Швеции необходимо будет создать модельный ряд экипировки полярника с XIX века по XXI век, проследив эволюцию одежды и обуви полярника, описать современные технологии в этой области. Время выполнения –24 часа.

5 этап (30.11) – «Будущее в Арктике» (творческое задание). Участники команд должны нарисовать (Приложение 4), как, по их мнению, должна выглядеть международная станция «Восток – Запад» (каждая команда рисует только $\frac{1}{2}$ часть станции). Время выполнения –24 часа.

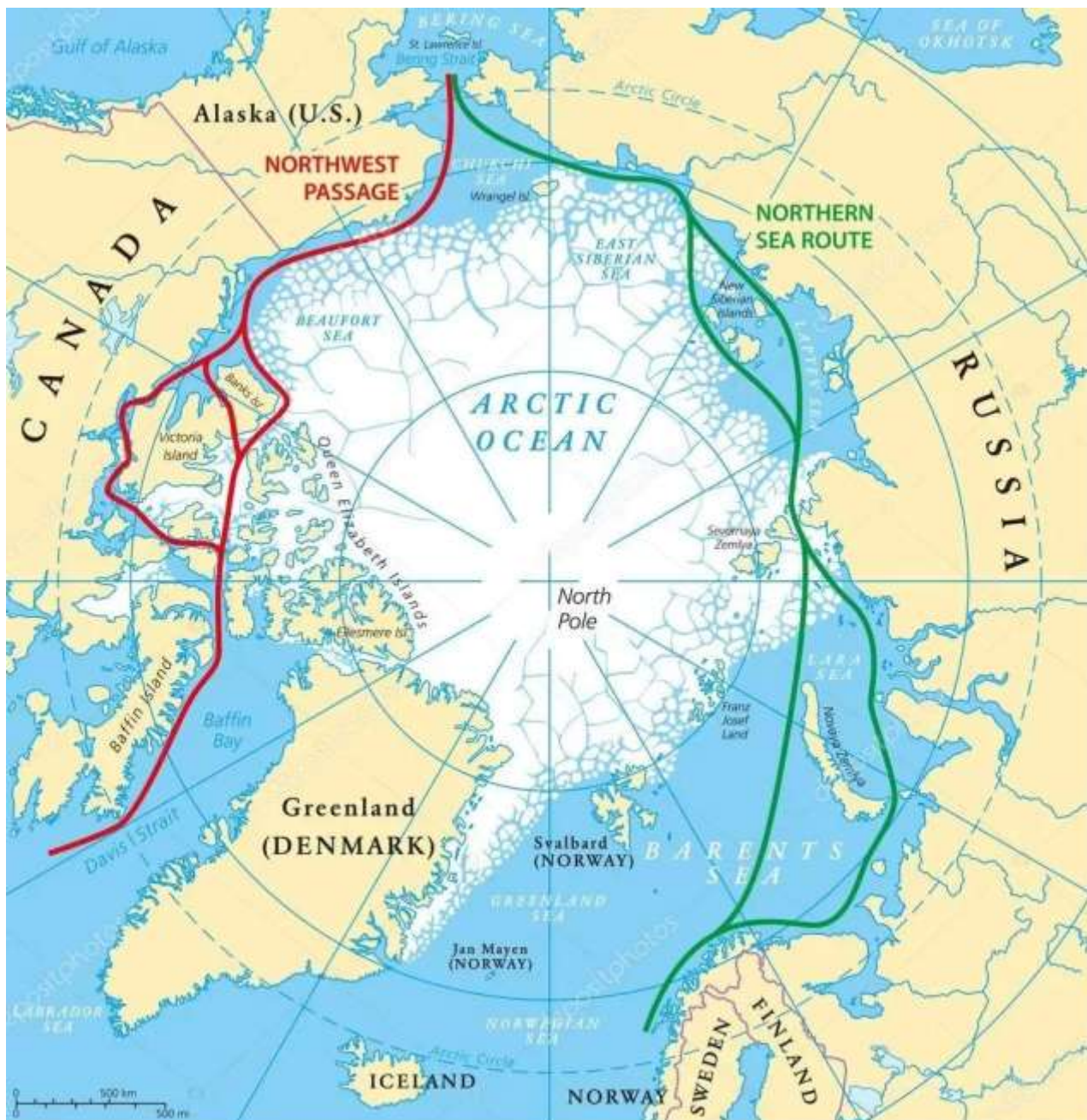
Итоги проекта:

1. Будет издан журнал по результатам игры, куда войдут видео-приветствие команд и материалы каждого этапа проекта.
2. Команды награждаются дипломами участников Международного проекта «Арктическая миссия» в рамках Всероссийского образовательного проекта, посвященного 2017 году экологии в России.

Приложение 1.

Эмблема Международного проекта в форме квеста «Арктическая миссия» в рамках Всероссийского образовательного проекта «Большая арктическая экспедиция», посвященного Году экологии в России (2017)





Приложение 3.

